



# FACTSHEET SNELTOETSEN HIS



AAN DE SLAG MET HET HIS  
WERKBLAD: **SNELTOETSEN HIS**





## Inleiding

Een sneltoets is een combinatie van toetsen die je tegelijk indrukt. Met een sneltoets kun je de computer een commando geven zonder de muis te gebruiken. Het is een handige manier om sneller door het huisartsinformatiesysteem (HIS) te navigeren.

## Waarom zijn sneltoetsen handig?

Als je sneltoetsen gebruikt, gebruik je de muis minder. Zo voorkom je lichamelijke klachten die je kunt krijgen door veel met de muis te werken. Ook gaat het werken met sneltoetsen - de naam zegt het al - sneller. Tenminste, als je de toetscombinaties kent.

## Ieder HIS heeft zijn eigen sneltoetsen

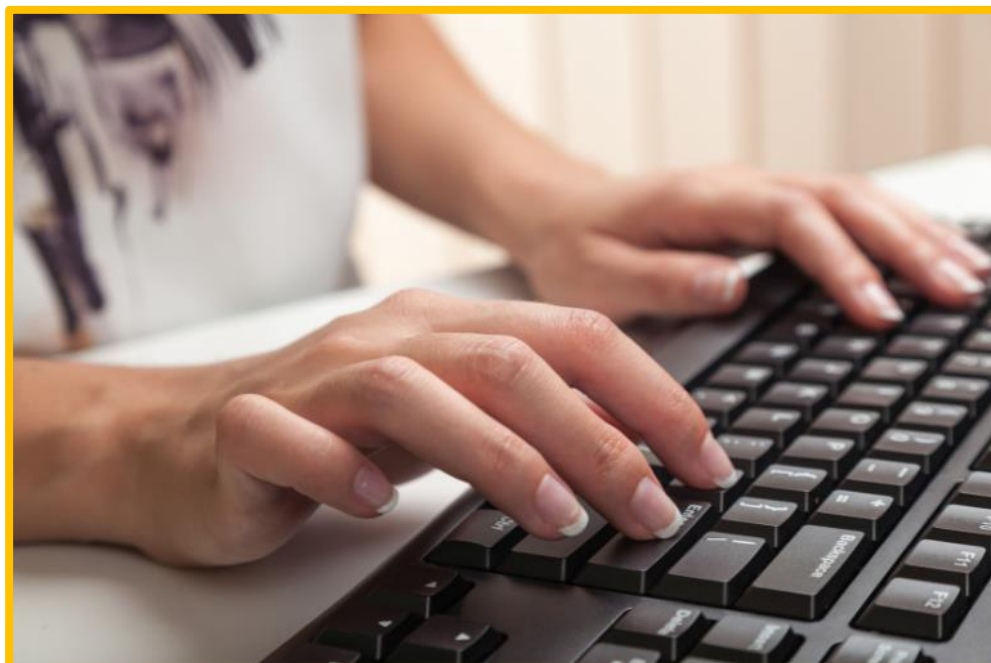
Op de volgende pagina's vind je de sneltoetsen van de volgende HIS'en:

- HiX
- Medicom
- OmniHis
- TetraHIS/Bricks

Tip: print het overzicht uit en hang het boven je bureau!

Staat jouw HIS er niet tussen? Informeer dan bij de helpdesk van je HIS-leverancier naar een overzicht van de sneltoetsen van jouw HIS.

**Tip:** sommige HIS-leveranciers bieden het overzicht van sneltoetsen op een handige manier aan. Zo heeft Medicom bijvoorbeeld een kaart om op je toetsenbord te leggen en staan de sneltoetsen van HiX op een handige pen.





## Sneltoetsen HiX

Algemeen	
Snel help openen	F1
Huidige datum/tijd	F3
Selectielijst openen	F4
Gegevens verversen	F5

Selecteren	
Selectievakje aan-/uitvinken	Spatie
Bevestigen of dubbelklikken	Enter
Volgend veld	Tab
Vorig veld	Shift + tab



Snelle handelingen	
Actie ongedaan maken	Ctrl + z
Actie herhalen	Ctrl + y
Kopiëren	Ctrl + c
Plakken	Ctrl + v
Zoeken	Ctrl + f
Afdrukken (mits opmaak ingesteld)	Ctrl + p

Menu en venster	
Open hoofdmenu	Alt + m
Schakelen tussen vensters	Ctrl + tab
Naslag openen	Alt + q

Systeem	
Wisselen gebruiker	Ctrl + alt + w
Afmelden	Ctrl + alt + a
Stand-by	Ctrl + F1 + L
HiX afsluiten	Alt + F4

Agenda	
Afspraak toevoegen	Insert
Wijzigen afspraak	Enter
Afdrukken afspraak	Ctrl + p
Consult toevoegen	Shift + Ctrl + c

### Patiënt zoeken

Ctrl F2

Patiënt zoeken

### Snelcodes datumveld

[aantal] <d, w, m of j>

Zoveel dagen, weken, maanden of jaren eerder of later dan de huidige datum.

Als er geen letter wordt ingevuld, wordt uitgegaan van dagen. Gebruik [F3] voor huidige datum/tijd.

- 4d = vier dagen eerder
- + 3w = drie weken later
- 2m = twee maanden eerder
- + 1j = een jaar later



## Sneltoetsen Medicom

### Alt-toets in combinatie met letters

In Medicom is bij diverse menu-items en knoppen een letter onderstreept weergegeven. Door op de linker Alt-toets en deze letter te drukken, krijg je via het toetsenbord toegang tot dit menu of wordt de knop ingedrukt. Zo kun je zonder muis door Medicom navigeren.

Openen van modules	
Naar inlogschermb/uitloggen	Ctrl + F1
Open hoofdmenu	Ctrl + F2
Open LSP-module	Ctrl + F3
Open nieuwe Q-module	Ctrl + F6
Open agenda	Ctrl + F7
Open actielijst	Ctrl + F8
Open dossier	Ctrl + F9
Open laatste dossier	Ctrl + F10
Open herhaalmodule	Ctrl + F11
Open postverwerking	Ctrl + F12

Acties in dossier	
Overzicht aanvullend onderzoek	F2
Medicatiestatus	F3
Medicatiehistorie	F4
Diagnostisch dossier	F6
Protocolhistorie	F7
Patiënt actielijst	F8
Oproepen	F9
Laboratoriumaanvragen	F10
Verwijsregister	F11
Journal	F12
Herhaalrecept	Ctrl + h
Open een eerder ingevoerd contact	Ctrl + w
Naar ZorgDomein	Alt + iz
Etiket afdrukken	Alt + if
Naar Thuisarts.nl	Shift + F5

Element aanmaken	
Voorschrijven (via doseeradvies)	Shift + F2
Voorschrift	Shift + F3
Voorschrift (via formularium)	Shift + F4
Uitslag invoeren	Shift + F6
Behandelprotocol aanmaken	Shift + F7
Nieuwe actie	Ctrl + n (na F8)
Nieuwe oproep	Ctrl + n (na F9)
Nieuwe labaanvraag	Shift + F10 (na F10)
(Verwijs)brief maken	Shift + F11



(Deel)contact aanmaken	Shift + F12
Bloeddruk invoeren	Ctrl + shift + F6

#### Acties in agenda

Vernieuwen agenda	F5
Printen	Ctrl + p
Zoeken afspraak	Ctrl + f
Nieuwe afspraak	Ctrl + n
Nieuwe patiëntafspraak	Ctrl + shift + n
Ga naar datum	Ctrl + g
Ga naar vandaag	Ctrl + shift + g
Verwijder afspraak	Delete (Del)
Bevestig afspraak	Ctrl + enter
Naar patiëntinfo en woonverband	Ctrl + shift + f

#### Acties in actielijst

Nieuwe actie	Ctrl + n
Verwijderen actie	Delete (Del)
Printen	Ctrl + p
Filter actielijst (zoeken in)	Ctrl + f

#### Acties in postverwerking

Verwerk bericht	Shift + F11
Verwerk LSP-waarneembericht	Ctrl + shift + F11

#### Algemene acties

Help	F1
Beeld verversen ('refresh')	F5
Veld vooruit	Tab
Veld terug	Shift + tab
Nieuw element	Ctrl + n
Wijzig element	Ctrl + w
Detailinformatie element	Ctrl + i
Knippen	Ctrl + x
Kopiëren	Ctrl + c
Plakken	Ctrl + v
Printen	Ctrl + p
Zoeken/filteren	Ctrl + f
Filter verwijderen (alles tonen)	Ctrl + shift + f
Alles selecteren	Ctrl + a
Sluit venster (o.a. dossier)	Ctrl + F4
Sluit Medicom	Alt + F4



## Sneltoetsen Tetra

Algemeen		
Functie	Toetsencombinatie	Opmerkingen
Blader achteruit	F7	Bij wachtkamer, agenda, communicatieberichten
Blader vooruit	F8	Bij wachtkamer, agenda, communicatieberichten
Spring naar commandoregel	F10	
Spring naar zoeken invoerveld	Ctrl + f	Bij patiënten zoeken, communicatieberichten zoeken, journaalregels zoeken
Printen	Ctrl + p	
Scannen (batchscan)	Ctrl + shift + s	
Eitje versturen	Ctrl + m	
Bricks Huisarts sluiten	Alt + F4	

Tabbladen	
Spring naar volgende tabblad	Ctrl + tab
Spring naar vorige tabblad	Ctrl + shift + tab

Pop-up venster	
Opslaan en venster sluiten	Enter
Venster sluiten	Esc

Invoervelden	
Spring naar volgende invoerveld	Tab
Spring naar vorige invoerveld	Shift + tab

Configuraties		
Kies configuratie 1 t/m 9	Ctrl + 1...9	
Open wijzigen configuraties scherm	Ctrl + 0	
Nieuwe configuratie maken	Ctrl + n	Bij scherm voor wijzigen van configuraties
Configuratie verwijderen	Ctrl + d	Bij scherm voor wijzigen van configuraties

Zoomen		
Inzoomen	Ctrl++	Bij wachtkamer
Uitzoomen	Ctrl+-	Bij wachtkamer



### Consulten

Start consult	Ctrl + S	
Einde consult	Ctrl + e	Consult huisarts 'aanvinken'
Einde consult	Ctrl + u	Consult huisarts langer dan 20 min. + visite huisarts 'aanvinken'
Einde consult	Ctrl + d	Consult huisarts langer dan 20 min. 'aanvinken'

### Communicatieberichten

Markeer geselecteerde berichten als gelezen	Ctrl + g	
Markeer geselecteerde berichten als ongelezen	Ctrl + shift + g	
Snel naar patiënten zoeken	F5	Bij patiënten zoeken invoerveld

### Verwijzen

Genereer brief	Ctrl + b
Huidige brief opslaan	Ctrl + s

### Lijstjes

Spring naar vorige item in lijst	Pijltje naar boven
Spring naar volgende item in lijst	Pijltje naar beneden
Spring een aantal items naar boven	Pageup
Spring een aantal items naar beneden	Pagedown
Spring naar eerste item in lijst	Home
Spring naar laatste item in lijst	End

### Selecteren

Alles selecteren	Ctrl + a	Bij tekst, lijstjes
Selectie kopiëren	Ctrl + c	Bij tekst
Selectie knippen	Ctrl + x	Bij tekst
Selectie plakken	Ctrl + v	Bij tekst



## Sneltoetsen OmniHis

Voor Mac gebruikers is de Ctrl toets de command (appeltje) toets.

Funtie	Toetscombinatie
Gebruikers	Ctrl + Shift + g
Instellingen	Ctrl + Shift + i
Beheer	Ctrl + Shift + b
Tabellen	Ctrl + Shift + o
Literatuur	Ctrl + Shift + l
Help	Ctrl + shift + u
Stop	Ctrl + q
Patiëntadministratie	Ctrl + Shift + m
Agenda	Ctrl + Shift + a
Tekstverwerker	Ctrl + Shift + t
Mail + Edifact	Ctrl + Shift + e
Rapportage	Ctrl + Shift + r
Zoekopdrachten	Ctrl + Shift + z
Preventie	Ctrl + Shift + v
Protocollair	Ctrl + Shift + p
Derden	Ctrl + Shift + d
Financiën	Ctrl + Shift + f
Journal	Ctrl + j
Journal invoer	Ctrl + n
Agenda	Ctrl + k

### In het patiëntscherm

In het patiëntscherm	
Zoek patiënt	Ctrl + z
Zoek uitgebreid	Ctrl + f
Volgende in lijst	Ctrl + =
Vorige in lijst	Ctrl + -
Invoer	Ctrl + i
Wijzig	Ctrl + e
Maak boeking	Ctrl + b
Print	Ctrl + p
Tekstverwerker	Ctrl + t
Toggle lijst	Ctrl + y
Recept	Ctrl + r
Herhaalrecept	Ctrl + l
ICPC_Thesaurus	Ctrl + u
Prescriptor	Ctrl + d

In een scherm kunnen de tabbladen via Ctrl + nummer van het tabblad benaderd worden.





*Deze informatie is afkomstig van ChipSoft, PharmaPartners, Omnihis en Tetra en is bewerkt door ROER voor Digivaardig in de Zorg.*

*Heb je opmerkingen of vragen over dit lesmateriaal? Mail dan naar [info@digivaardigindezorg.nl](mailto:info@digivaardigindezorg.nl).*

*Beelden: Canva*