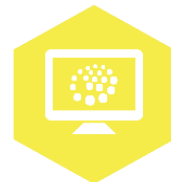




HET WACHTKAMERSCHERM





Inleiding

Door middel van een wachtkamerscherf kun je je wachtende patiënten van allerlei informatie voorzien. Het fijne aan een wachtkamerscherf is dat je de informatie/beelden op het scherm zelf kunt bepalen en dus ook op ieder moment kunt aanpassen.

Zijn er veranderingen binnen de praktijk? Zoals nieuwe medewerkers of een stagiaire? Of bied je een nieuwe dienst aan? Dan is het wachtkamerscherf een ideale plek om dit bij je patiënten onder de aandacht te brengen.

Ook over populaire onderwerpen zoals de griepvaccinatie, processierupsen, hooikoorts et cetera kun je informatie op het wachtkamerscherf vermelden.

Daarnaast kun je de wachttijd van de patiënten ook verzachten door naast het aanbieden van informatieve video's of nieuwsberichten ook de huidige wachttijd van het spreekuur te vermelden. Loopt een arts bijvoorbeeld uit door een spoedgeval? Dan kun je dit op het scherm vermelden en weten de patiënten dat het wat langer duurt voordat ze geholpen worden. Dit kan frustratie en vragen van patiënten aan de balie voorkomen.

Dit kun je morgen al aanpassen aan het wachtkamerscherf in jouw praktijk

Tip: Veel leveranciers van wachtkamerscherfen bieden een mediabibliotheek aan. Daar kun je over allerlei onderwerpen duidelijke afbeeldingen en video's vinden om op het scherm te plaatsen.

- Kijk eerst welke content (online inhoud) er op dit moment op het wachtkamerscherf staat. Is alles nog up to date? Verwijder de content die niet meer (bij het seizoen) past.
- Plaats seizoen specifieke content. Dit is natuurlijk afhankelijk van het huidige seizoen maar denk hierbij aan informatie over bijvoorbeeld:
 - Griepvaccinatie
 - Hooikoorts
 - Processierups
 - Tekenbeet
 - Zomer (verantwoord zonnen, zonneallergie, tips bij warm weer..)
 - Winter (winterhanden, winterdip, winterdepressie..)
 - Afwezigheid personeel i.v.m. vakantie
- Kunnen patiënten gebruikmaken van een wifinetwerk op de praktijk? Dan is het handig om deze gegevens op het wachtkamerscherf te vermelden.
- Biedt de praktijk online diensten aan? Bijvoorbeeld via het patiëntenportaal? Vermeld dit dan op het wachtkamerscherf. Sommige leveranciers bieden hier standaard promotiemateriaal voor aan, zoals [MijnGezondheid.net](https://www.mijngezondheid.net).
- Zijn er bepaalde tijden waarop patiënten terecht kunnen voor bloedafname bij de praktijk? En is dit wel of niet op afspraak? Vermeld dit op het scherm.
- Plaats een animatievideo over online inzage op het wachtkamerscherf. De video's kun je downloaden via [deze](#) website van OPEN.
- Geldt er voor de parkeerplaatsen bij de praktijk een blauwe zone of betaald parkeren? Via het wachtkamerscherf kun je je patiënten hieraan herinneren en boetes voorkomen. Wees zo vriendelijk, want in geval van haast denken patiënten hier vaak niet aan.



- Wil je dat je patiënten kennis maken met triagetools zoals Moet ik naar de dokter? Dan kun je dit op het wachtkamerscherf vermelden, bijvoorbeeld door één van [deze video's](#) te gebruiken.
- Maakt jouw praktijk gebruik van social media? Of kunnen patiënten zich aanmelden voor een nieuwsbrief van de praktijk? Breng dit dan via het wachtkamerscherf onder de aandacht. Vermeld er uiteraard wel bij waar ze dit kunnen vinden.
- Wil je de medisch inhoudelijke content afwisselen met wat algemenere informatie? Dan kun je bijvoorbeeld een module met nieuwsberichten, weerberichten of natuurvideo's toevoegen.

Ben je klaar? Kijk dan eens op het wachtkamerscherf of alles mooi wordt weergegeven.

Tip: noteer in je agenda dat je over een tijd weer eens tijd besteedt aan het wachtkamerscherf. Check regelmatig of alle content nog up to date is en pas waar nodig aan.

Op zoek naar inspiratie voor medisch inhoudelijke onderwerpen?

Kijk eens op de homepagina van Thuisarts.nl. Onderaan die pagina vind je allerlei actuele onderwerpen. Of houd eens aan de balie bij wat veelgestelde vragen zijn. Kun je deze vragen voorkomen door de informatie op het wachtkamerscherf te plaatsen?

Hoe beheer ik het wachtkamerscherf?

Weet je nog niet hoe je het wachtkamerscherf kunt beheeren? Vraag dan hulp aan een digicoach of collega of informeer bij de leverancier van het wachtkamerscherf. Om te voorkomen dat de content op het scherm onoverzichtelijk wordt is het handig als een paar collega's het beheer op zich nemen. Maak hier binnen de praktijk zo nodig afspraken over.

Huisartsenpraktijk

13:34 do. 1 sep.

Dubbel consult
Als u denkt dat u meer tijd nodig heeft voor uw klacht of vraag, kunt u dat aangeven bij het maken van de afspraak. Er wordt dan meer tijd gereserveerd (maximaal 20 minuten).

Een standaard afspraak duurt 10 minuten. Hierin kan 1 klacht voor 1 patiënt worden behandeld.

Wachttijden

Mw. Dinie Luiten	Doktersassistente	Wachttijd onbekend i.v.m. spoedvisite
Mw. Evelien Boeren	Doktersassistente	Geen wachttijd bekend
Dhr. J. van Hamelen	Huisarts	15 min.

Jongen (12) overleden door aanrijding met vrachtwagen bij Biddinghuizen
bij een aanrijding met een vrachtwagen. Het ongeluk gebeurde op de Harderbosweg tussen Zeewolde en Biddinghuizen in Flevoland.

Deze module is gemaakt door ROER in opdracht van Digivaardig in de Zorg.

Heb je opmerkingen of vragen over dit lesmateriaal? Mail dan naar info@digivaardigindezorg.nl.

Beelden: Pixabay en Wachtkamerscherf.nl