



FACTSHEET ZELFMETINGEN VERWERKEN IN BRICKS HUISARTS



AAN DE SLAG MET HET HIS
FACTSHEET: ZELFMETINGEN VERWERKEN IN BRICKS HUISARTS





Zelfmetingen in Bricks Huisarts

In dit document vind je uitleg over het verwerken van zelfmetingen in Bricks Huisarts. Dit geeft een indruk van hoe een zelfmeting van een patiënt binnenkomt en zichtbaar wordt.

Bricks Huisarts (voorheen TetraHIS)

Hieronder zie je een voorbeeld van een thuismeting (gewicht patiënt) in Bricks Huisarts.

Mw. M XXX_Bergzoon (01-08-1964 (57)) | Zorgverlener: Dhr. Ploeg H (01011111) | Bricks Huisarts v2.3.12.12012022 - POLLING

Aesculaap Tetra Support

Journal | Metingen | Verwijzingen | Medicatie | Zorgplan | Wiki

Invoeren | Uitslagen | Protocollen

Beschikbare metingen

Patiënt heeft metingwaardes die gelijkgetrokken kunnen worden.

Bepaling X

Omschrijving	Eenheid	WCIA memo
gewicht patiënt (thuismeting)	kg	GEW/AO/MH

Uitslagen

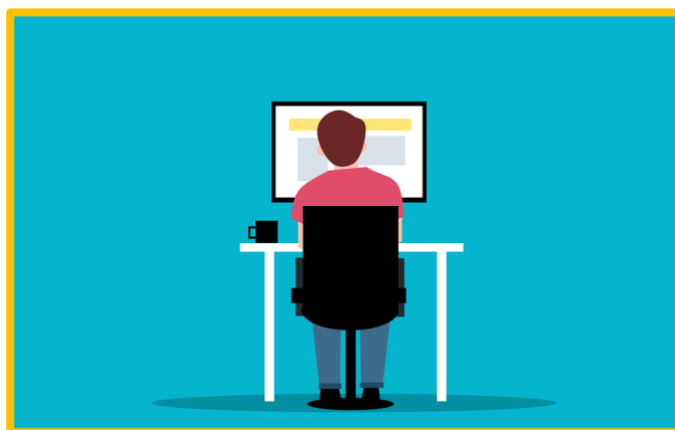
Weergave Tabel

	07-01-2022	
gewicht patiënt (thuismeting)	81 (Kleding tijdens wegen: Zonder kleding.)	Metingspecifieke informatie voor uitslagen Mw. M XXX_Bergzoon (57) 1-8-1964 v.d. ploeg Knolweg 1003 STITSWERD Eenheid: kg Uitslag: 81 (Kleding tijdens wegen: Zonder kleding.) Datum tijd (uitslag): 07-01-2022 06:35 Datum tijd (mutatie): 12-01-2022 15:22 Tekst: Zelfmeting via PGO Minimumwaarde: 0 Maximumwaarde: 0

Bij Bricks Huisarts kun je, als je de vragenlijst openzet voor de patiënt, aangeven of het direct ingeschoten moet worden (om bij een volgend consult te bespreken) of dat je direct op de hoogte gebracht wil worden. In dit geval krijg je dan een MEDLAB binnen, dat werkt verder hetzelfde als gewone labberichten.

E-learning zelfmetingen

Op [deze](#) website van OPEN kun je een gratis e-learning over zelfmetingen volgen. Aan het einde van deze korte e-learning weet je meer over het gebruik van zelfmetingen met behulp van een portaal en PGO. Daarnaast worden enkele voorbeelden gegeven van collega's die ervaring hebben met het gebruik van zelfmetingen.





Deze informatie is afkomstig van [OPEN](#) en bewerkt door ROER voor Digivaardig in de Zorg.
Heb je opmerkingen of vragen over dit lesmateriaal? Mail dan naar info@digivaardigindezorg.nl.

Beelden: Canva, Pixabay en OPEN