



EVALUEREN VAN TECHNOLOGIE



AAN DE SLAG MET DIGITALE VAARDIGHEDEN
TRAINING: **TECHNOLOGIE & E-HEALTH**





EVALUEREN VAN TECHNOLOGIE

Dit werkblad kun je alleen of met collega's invullen en helpt je om goede vragen te bedenken om te toetsen of een bepaald product geschikt is of was voor een cliënt.

Waarom is het evalueren van technologie zo belangrijk?

Technologie bevat stekkers, is vaak verbonden met het internet en heeft een impact op mensen als je het gebruikt. Zowel positief als soms negatief. Een app die iemand helpt herinneren wanneer welke medicatie moet worden ingenomen maakt iemand zelfredzamer en dat is een positief effect. Een bewegings-game met heel veel bewegende lichten kan een epileptische toeval veroorzaken bij een cliënt die daar gevoelig voor is.

Soms is het product zelf wel veilig, maar gaat de cliënt er niet veilig mee om. Dan komt het aan op jouw uitleg en begeleiding. Meer informatie vind je op www.nictiz.nl of klik [hier](#).

Het is dus belangrijk om:

- **vooraf** goede afwegingen te maken;
- **tijdens** heel goed te monitoren en;
- **na afloop** goed te evalueren.
-

**STILSTAAN
BIJ JE
HANDELEN
IS
VOORUITGANG**

Loesje

Opdracht 1

Noem een voorbeeld van een technologisch middel of product dat voor een cliënt onveilig of zelfs gevaarlijk zou kunnen zijn en leg uit waarom.

Opdracht 2

Noem een voorbeeld van een technologisch middel of product dat voor een cliënt veel voordelen met zich meebrengt en leg uit waarom.



Qiu is een digitaal apparaatje wat de hartslag meet. Hersenen en hartslag hebben invloed op elkaar en de psychische gezondheid van een persoon. Met de Qiu kun je in zogehete hartcoherentie trainingen leren hoe je door middel van ademhaling oefeningen het hart reguleert en je tijdens stress of trauma momenten weer kan terugkeren naar een ontspannen staat van zijn.

(bron: <https://www.ggzgroep.nl/11-rtms>)

Als je dit product zou mogen testen bij jou in de organisatie. Dan is het belangrijk om aan de volgende vragen te denken.

Opdracht 3

Neem een cliënt in gedachten en vul het onderstaande schema in. Je mag het internet gebruiken voor onderzoek.

Tot welke doelgroep behoort de cliënt(en)?			
Korte algemene omschrijving waarvoor Qiu kan worden gebruikt.			
NR.	Omschrijving	Ja	Nee
1.	Is de Qiu gemakkelijk in gebruik?		
2.	Wilde de cliënt de Qiu gebruiken?		
3.	Kan de cliënt de data van Qiu zelfstandig interpreteren		
4.	Werd de cliënt er rustiger van?		
5.	Zou je deze bril willen aanschaffen?		

Opdracht 4

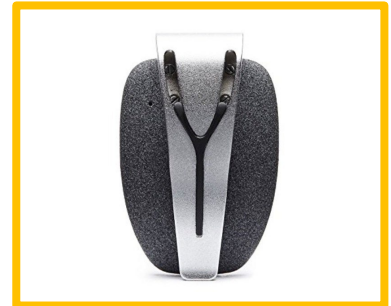
Stel je voor dat jij een van de volgende 3 producten zou gaan testen met een cliënt. Welke vragen zou je dan kunnen stellen bij de evaluatie? Denk aan veiligheid, geschiktheid, gemak in gebruik enz. Kies een van de producten (zoek informatie op op internet) en stel een evaluatielijst op op de volgende bladzijde.



[Back up 113](#) app, geeft houvast bij suicide gedachten



Een [VR bril](#) om thuis aan de slag te gaan met EMDR sessies



[Spire app](#), meet je stress level aan de hand van ademhaling

Probeer je vragen zo concreet mogelijk te maken. Denk aan: hoe vaak is het product gebruikt? Hoe lang duurde het om uit te leggen hoe het werkte? Enz.

Ik kies dit product:

Wat ik zou willen meten en weten na afloop is:

1

2

3

4

5



Opdracht 5

Welk product zou jij wel eens uitgebreid willen testen met cliënten op jouw afdeling?

Opdracht 6

Zorg altijd dat de inzet van een e-health toepassing veilig is. Op www.nictiz.nl worden 7 punten genoemd waar je op moet letten. Zet de punten in een volgorde (1 t/m 7) van wat jij belangrijk vindt.

- Weet waarvoor je verantwoordelijk bent
- Weet hoe de toepassing werkt
- Weet waar je terecht kunt voor vragen
- Weet wat je moet doen als het niet werkt
- Weet waar je cliënt behoefte aan heeft en hoe de toepassing hier aan bijdraagt
- Zorg dat de cliënt weet wat hij of zij moet doen en hoe de toepassing werkt
- Blijf de inzet evalueren en verbeteren



Wat vinden cliënten van e-health?

Op <https://ehealth.mindplatform.nl/> zijn de resultaten gebundeld van gesprekken die GGz professionals met cliënten hebben gevoerd over de inzet van e-health. Gebruikers van e-health geven aan dat ze volgende punten vooral belangrijk vinden:

1. E-health op maat, is het een aanvulling op ene behandeling?
2. Duidelijkheid, hoe kan ik contact maken, hoelang duurt dat?
3. Het moet gebruiksvriendelijk zijn, kan ik er snel mee uit de voeten
4. Makkelijk toegankelijk, is het gratis of wordt het vergoed?
5. Veiligheid, is mijn data veilig, wordt mijn privacy gewaarborgd

Deze module is gemaakt door Suzanne Verheijden in opdracht van 's Heeren Loo en geactualiseerd door Xiomara Vado Soto.

*Heb je opmerkingen of vragen over dit lesmateriaal? Mail dan naar info@digivaardiginzorg.nl.
Bron foto's: www.pixabay.com en www.123RF.com*